



## SquEasy 100 Plus

Inibitore di corrosione a pH neutro. Protegge le superfici metalliche da fenomeni corrosivi e incrostazioni, previene la formazione di gas nell'impianto.

250ml COD: 300801020

### CARATTERISTICHE

Aggiunto all'acqua del primo riempimento o quando l'impianto è stato pulito e svuotato, previene incrostazioni e corrosione. SquEasy 100 PLUS è un trattamento multifunzionale per il controllo di corrosioni e incrostazioni in tutti i tipi di impianto di riscaldamento, compresi quelli contenenti alluminio. SquEasy 100 PLUS Inibitore prolunga la durata dell'impianto e garantisce la massima efficienza con il minimo consumo di combustibile.

SquEasy 100 PLUS può essere usato con qualsiasi tipo di acqua sia dura che addolcita. Il prodotto assicura una protezione e non va sostituito. La formulazione ha un basso impatto ambientale e riduce le emissioni di CO<sub>2</sub>.

### DATI TECNICI

FORMATO	Busta 250ml
PH	7,0
PESO SPECIFICO	1,24 kg/L
COLORE	Incolore / Paglierino
ODORE	Lieve
DOSAGGIO	Una confezione per 100 l

### SPECIFICHE IMBALLAGGIO

CONFEZIONI PER CARTONE	2
CARTONI PER EPAL PALLET	
PEZZI PER EPAL PALLET	
DIMENSIONI SCATOLA	L: 130 mm P: 97 mm H: 259 mm
DIMENSIONI CARTONE	
DIMENSIONI EPAL PALLET	
PESO SCATOLA	
PESO CARTONE	
PESO EPAL PALLET	
CODICE DOGANALE	
BARCODE	8050616511577

### BENEFICI

- Basso impatto ambientale
- Estende la vita dell'impianto
- Riduce i consumi in bolletta
- Riduce i costi di manutenzione

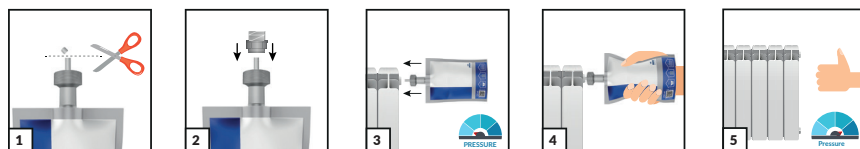
### VANTAGGI

- Prodotto a pH neutro, ideale per tutti i metalli, compreso l'alluminio
- Protegge le superfici metalliche da incrostazioni e fenomeni di corrosivi
- Previene la formazione di idrogeno gassoso
- Idoneo sia su impianti nuovi, sia su impianti risanati

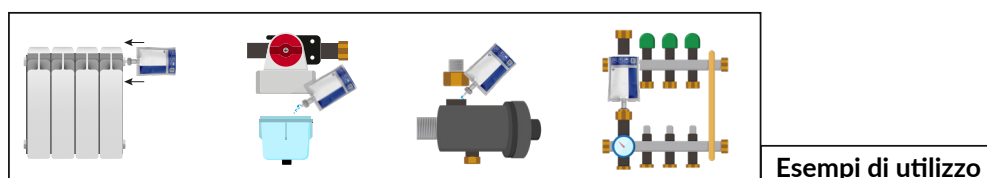
## APPLICAZIONE ED USO

### COME PROCEDERE:

- Si consiglia prima il lavaggio dell'impianto sia esso nuovo, per eliminare residui di lavorazione, o se già particolarmente compromesso o parzialmente ostruito da fanghi o calcare. risciacquando abbondantemente e svuotando poi l'impianto per eliminare i fanghi.
- Successivamente ricaricare l'impianto con acqua pulita e addolcita e aggiungere il prodotto SquEasy 100 PLUS. Lasciare il prodotto nell'impianto.



1. Tagliare l'estremità del beccuccio.
2. Se necessario utilizzare l'adattatore adeguato all'impianto o al filtro.
3. Collegare lo SquEasy all'impianto depressurizzato e scaricato di almeno 2,5 L.
4. Schiacciare lo SquEasy fino al completo svuotamento.
5. Togliere lo SquEasy e ripristinare la pressione.



## DESCRIZIONE OFFERTA

Tattamento protettivo liquido per impianti di riscaldamento, antincrostante ed anticorrosivo. Da utilizzare dopo le operazioni di pulizia e risanamento, oppure su impianti nuovi. Dosaggio consigliato una confezione per 100 l d'acqua del circuito.

## CONFORMITÀ

SquEasy 100 PLUS è un prodotto destinato al solo trattamento del circuito acqua primario di un impianto di riscaldamento. Il trattamento dell'acqua degli impianti termici domestici è specificato dalla norma UNICTI 8065:2019, richiamata dal DM 26/2015, e dalle norme UNI-CTI 8364/84 e UNI-CTI 9317/89.

Queste norme rispondono a quanto previsto dalla direttiva europea 2010/31/UE sulla prestazione energetica negli edifici.

## AVVERTENZE ED IMMAGAZZINAMENTO

Conservare negli imballi originali sigillati in luogo fresco, ventilato ed al riparo da fonti di calore. Mantenere chiuso il recipiente quando non è utilizzato. Per maggiori informazioni consultare la relativa scheda di sicurezza.

## ORIGINE DEL PRODOTTO

Made in Italy

SP452.00

Data di emissione: 27/01/2023

Data di revisione: