



## BOSS 8

Pompa per la disincrostazione di bollitori, scambiatori, caldaie murali e a basamento.

**COD: 300601019**

### DATI TECNICI

SERBATOIO	8 L
PORTATA MAX	30 L/min
ATTACCHI	1/2"
MOTORE	230 V/50 Hz/0,165 kW
PRESSIONE	1 bar
GRADO DI PROTEZIONE	IP 55
PESO	7,7 Kg
TEMPERATURA MAX	60 °C
DIMENSIONI	H:530 mm L: 440 mm P:330 mm

### SPECIFICHE IMBALLAGGIO

PEZZI PER EPAL PALLETS	24	18
CODICE EAN PRODOTTO	EAN 8050616511362	EAN 8050616511362
PEZZI PER CARTONE	1	1
DIMENSIONE CARTONE	H: 54,2 L: 39,6 P: 39,6 cm	H: 54,2 L: 39,6 P: 39,6 cm
DIMENSIONE EPAL PALLET	80x120x237 cm	80x120x180 cm
PESO EPAL	241 Kg	187 Kg
PESO DEL PRODOTTO	7,7 Kg	7,7 Kg
PESO DEL CARTONE	9 Kg	9 Kg
CODICE DOGANALE	8413.82.00	8413.82.00

## VANTAGGI

- Materiale resistente all'acido
- Autoprotezione contro i danni causati in caso di lavoro a secco
- Massima maneggevolezza
- Maniglia avvolgi tubo
- Serbatoio facilmente svitabile

## BENEFICI

- Elimina il calcare dal boiler/scambiatore
- Riduce i consumi in bolletta
- Indicata per disincrostazione di:
  - bollitori
  - scambiatori
  - macchine stampaggio plastica
  - caldaie murali

## CARATTERISTICHE

La pompa disincrostante BOSS 8 rappresenta l'apparecchiatura ideale per la disincrostazione di caldaie murali, bollitori, scambiatori e serpentine ostruite dal calcare.

È caratterizzata da ottima maneggevolezza, alta prevalenza e portata, sicurezza d'uso ed estrema facilità di manutenzione per garantire sicurezza nei risultati e velocità di intervento.

È inoltre costruita completamente in materiale antiacido, ad eccezione del motore ad asse verticale, appositamente protetto da una guaina restringibile anch'essa antiacido. Il motore è assemblato su un robusto coperchio a chiusura del serbatoio, completamente svitabile e asportabile, per consentire una manutenzione estremamente semplice.

Dotata di valvola con Flusso Invertitore che permette al liquido disincrostante di agire alternativamente ai due capi del circuito.

L'uso dei prodotti disincrostanti con inibitori messi a punto da Manta Ecologica S.r.l. assicura la massima rapidità degli interventi e la massima sicurezza per gli impianti e per gli operatori.

Per il buon funzionamento della pompa utilizzare esclusivamente i prodotti chimici della linea Disincrostanti Manta. Si consiglia per una maggiore durata dell'apparecchio di non lasciare prodotti acidi all'interno del serbatoio una volta concluso il lavoro di pulizia e di far circolare per qualche minuto la soluzione neutralizzante Neutral powder in modo da eliminare tracce di acido.

## APPLICAZIONE ED USO

Pompa per la disincrostazione di bollitori, scambiatori, caldaie murali e a basamento.

## DI COSA NECESSITO PER L'INSTALLAZIONE

- Tubi flessibili per un più facile collegamento
- Nippli
- Raccordi
- Tipica attrezzatura dell'idraulico per collegamenti di vario tipo

## INSTALLAZIONE CORRETTA

La pompa BOSS 8 raggiunge le prestazioni migliori con i prodotti disincrostanti Manta Ecologica.

I disincrostanti sono prodotti a base acida, per il loro utilizzo si devono quindi rispettare le prescrizioni di sicurezza riportate sulle relative confezioni e sulle relative schede di sicurezza.

Usare quindi guanti e grembiule protettivi ed indossare idonei occhiali, verificando che durante l'operazione il locale sia ben aerato.

Non avvicinarsi durante la disincrostazione con lampade e/o fiamme libere. Il tappo del serbatoio di carico/scarico, durante il funzionamento dovrà essere tolto, in modo da poter aerare il liquido contenuto nel serbatoio stesso.

1. Prima di inserire la spina nella rete d'alimentazione controllare che l'interruttore sia spento.
2. Assicurarsi inoltre che la pompa sia ben avvitata sul serbatoio.
3. Chiudere bene con gli appositi tappi i tubi della pompa dopo averli staccati dall'impianto al termine della pulizia, onde evitare di spargere eventuale soluzione nei locali di lavoro.
4. Controllare per prima cosa (se possibile) che all'interno dell'apparecchiatura da disincrostare vi sia un minimo di passaggio per la soluzione acida, altrimenti non si potrà operare.
5. Scollegare l'uscita e l'ingresso dell'apparecchiatura da

disincrostare, svuotarla dall'acqua al suo interno ed infine collegarsi alla pompa, tramite i tubi flessibili in dotazione.

6. Togliere il tappo del serbatoio ed immettere acqua fredda in alimento, non superando la metà della capacità del contenitore (la temperatura durante le operazioni di pulizia non deve superare i 60 °C).
7. Accendere la pompa premendo l'interruttore ed aggiungere lentamente il prodotto disincrostante fino a raggiungere la concentrazione desiderata.

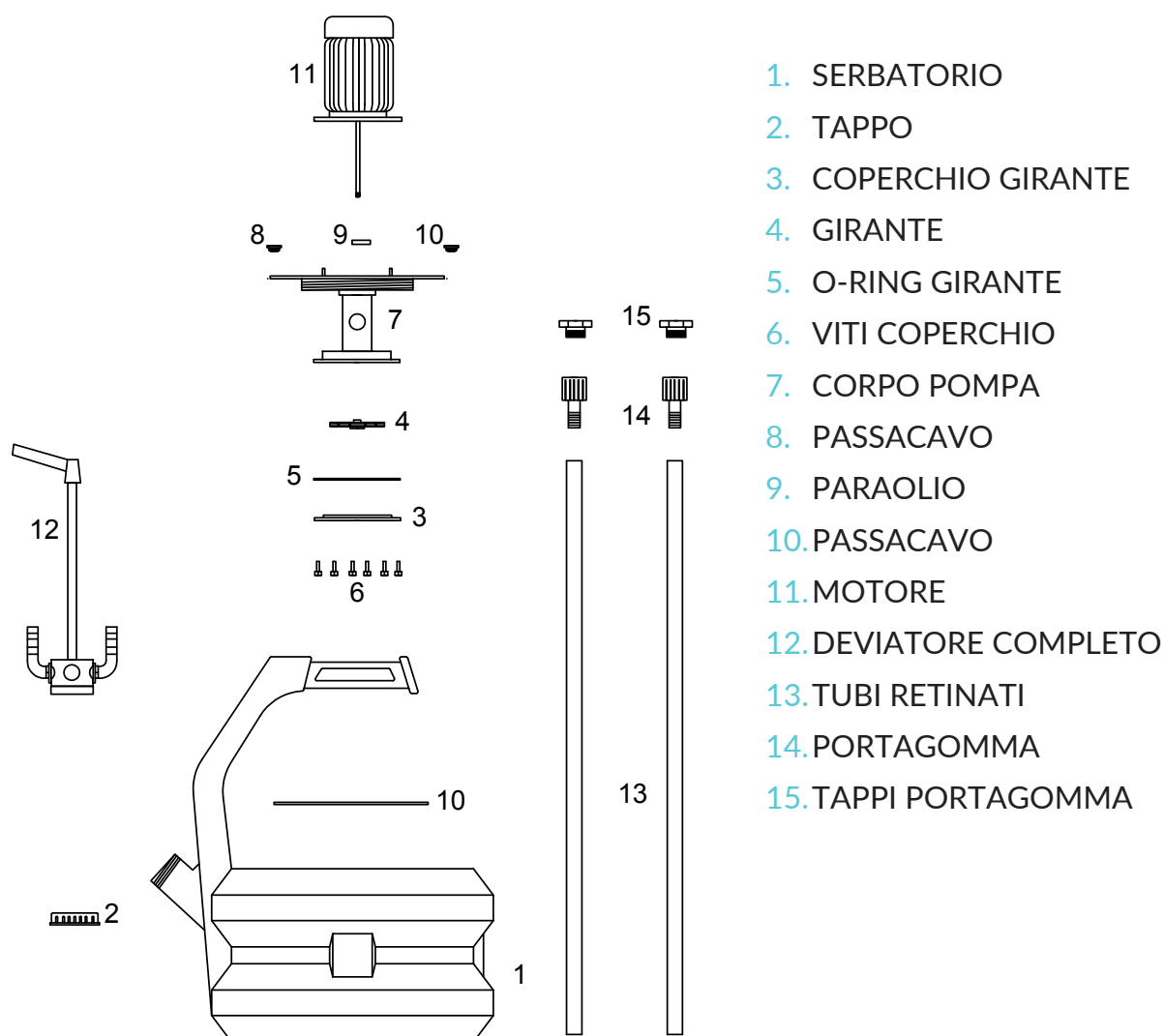
Questa operazione favorisce la corretta miscelazione del prodotto acido.

Per le diluizioni da utilizzare e per i tempi di pulizia da rispettare, riferirsi all'etichetta dei relativi prodotti. Ad ogni modo, non superare le due ore in continuo di lavoro del motore: ogni due ore effettuare una pausa di almeno mezz'ora.

**ATTENZIONE:** Si può invertire il flusso della soluzione acida agendo sul comando esterno (valvola direzionale) allo scopo di ottenere un migliore risultato.

Nel caso di forte produzione di schiuma, diluire maggiormente la soluzione acida e spegnere per breve tempo la pompa. Terminata l'operazione di disincrostazione, sostituire la soluzione acida all'interno della pompa con acqua pulita e risciacquare l'elemento disincrostato.

## ESPLOSO E LISTA RICAMBI



## CONTENUTO DELLA CONFEZIONE

- 1 busta raccordi
- 1 manuale d'istruzioni
- Tubazioni di collegamento: 2 tubi retinati da 2,5 m cadauno
- Pompa

## MANUTENZIONE

Finita l'operazione di disincrostazione;

1. Evitare di lasciar funzionare l'apparecchiatura senza sorveglianza.
2. Controllare che il pH sia compreso tra 6,5 e 9,5, per neutralizzare il liquido, sia quello presente nella pompa, sia quello all'interno dell'elemento da disincrostare, utilizzare se necessario un prodotto neutralizzante (es: Neutral liquid o Neutral powder).
3. Spegner la pompa e staccare per prima cosa il cavo di alimentazione.
4. Attendere che la soluzione in circolo nell'apparecchiatura disincrostata ritorni nel serbatoio.

**NON LASCIARE IN ALCUN CASO ALL'INTERNO DEL SERBATOIO LA SOLUZIONE ACIDA:** i vapori potrebbero causare danni alla pompa stessa.

## OPTIONAL

1. Buste terminali  
COD. 300610001
2. Raccordi  
COD. 300610003
3. HE Descale adaptor  
COD. 300610004



## DESCRIZIONE OFFERTA

Pompa disincrostante, attacchi 1/2" F con valvola Flusso Invertitore. Serbatoio poligonale da 8 litri, peso 7,7 Kg. Adatta per la pulizia di caldaie, bollitori e scambiatori.

## CONFORMITÀ

Il prodotto in oggetto mod. BOSS 8 è stato progettato e costruito in conformità alle seguenti direttive Europee (incluse tutte le applicabili modifiche):

Apparecchiature elettriche conformi alle seguenti Direttive CEE:

Direttiva 2006/42/CE: Macchine

Direttiva 2014/35/UE: Bassa Tensione

Direttiva 2014/30/UE: Compatibilità Elettromagnetica

Direttiva 2011/65/CE : RoHS 2

Inoltre dichiara che il materiale elettrico di cui è composto il prodotto è conforme alle seguenti norme: CEI-EN 60034-1: Macchine elettriche rotanti. Parte 1: Caratteristiche nominali e di funzionamento.

## ORIGINE DEL PRODOTTO

 Made in Italy

SP444.00\_BOSS8\_20210909

Data di creazione: 09-06-2021

Data di revisione: 09-09-2021