



BOSS 36 FI

Pompa per la disincrostazione di scaldabagni, bollitori, scambiatori, sistemi di raffreddamento, macchine stampaggio plastica, torri evaporative, caldaie murali e a basamento

COD. 300601007

CARATTERISTICHE TECNICHE

	Boss 36 FI
SERBATOIO	36 l
PORTATA MAX	48 l/min
ATTACCHI	3/4"
MOTORE	230 V/50 Hz/0,29 kW
PRESSIONE	1,5 bar
GRADO DI PROTEZIONE	IP 55
PESO	11 kg
TEMPERATURA MAX	60° C
DIMENSIONI	H: 630 mm L: 350 mm P: 350 mm

CARATTERISTICHE IMBALLAGGIO

	Boss 36 FI
PEZZI PER CARTONE	1 pz
PEZZI PER EPAL PALLETS	18
DIMENSIONI CARTONE	H: 67 L: 37 P: 37,5 cm
DIMENSIONI EPAL PALLET	80x120x194 cm
PESO PRODOTTO	11,5 kg
PESO CARTONE	11 kg
PESO EPAL	254 kg
CODICE DOGANALE*	8413.82.00
BARCODE EAN 13	8054633849774

*Dati aggiornati a maggio 2016

CARATTERISTICHE PRINCIPALI

La pompa disincrostante BOSS 36 FI rappresenta l'apparecchiatura ideale per la disincrostazione di scaldabagni, sistemi di raffreddamento, macchine stampaggio plastica, torri evaporative, caldaie murali e a basamento, bollitori, scambiatori e serpentine ostruite dal calcare. E' caratterizzata da ottima maneggevolezza, sicurezza d'uso ed estrema facilità di manutenzione per garantire sicurezza nei risultati e velocità di intervento. E' costruita in materiale anti-acido, in particolare l'asse verticale del motore è appositamente protetto da una guaina anti-acido.

Il motore é assemblato su un robusto coperchio a chiusura del serbatoio completamente svitabile e asportabile per consentire una manutenzione estremamente semplice. La pompa è dotata di valvola con Flusso Invertitore che permette al liquido disincrostante di agire alternativamente ai due capi del circuito. L'uso dei prodotti disincrostanti con inibitori messi a punto da Manta Ecologica S.r.l. assicura una veloce rapidità degli

VANTAGGI

- Materiale resistente all'acido
- Lavora fino a 60°C e su richiesta anche fino a 70°C
- Autoprotezione contro i danni causati in caso di lavoro a secco
- Maniglia avvolgi tubo
- Serbatoio facilmente svitabile

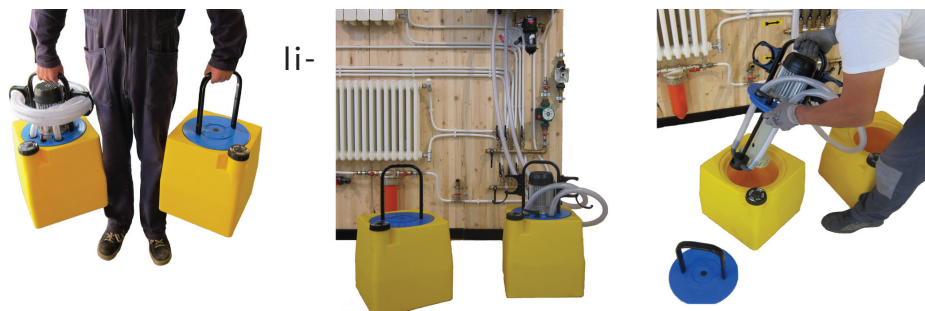
BENEFICI

- Elimina il calcare dal boiler/scambiatore
- Riduce i consumi in bolletta
- Indicata per disincrostazione di:
 - scaldabagni
 - bollitori
 - scambiatori
 - macchine stampaggio plastica
 - caldaie murali

interventi e la massima sicurezza per gli impianti e per gli operatori. Si consiglia per una maggiore durata dell'apparecchio di non lasciare prodotti acidi all'interno del serbatoio una volta concluso il lavoro di pulizia e di far circolare per qualche minuto la soluzione neutralizzante Neutral liquid o Neutral powder in modo da eliminare tracce di acido.

APPLICAZIONE ED USO

Pompa per la disincrostazione di scaldabagni, bollitori, macchine stampaggio plastica, scambiatori, caldaie murali e a basamento. La pompa BOSS 36 FI ha come accessorio un serbatoio con guarnizione e tappo avvitabile ACID TANK 36 Codice 300610008 dove poter preparare la soluzione acida pronta all'uso. Questo permette di avere la pompa sempre a disposizione per la soluzione neutralizzante, quindi massima sicurezza e protezione della pompa e dell'impianto da disincrostare. Grazie alla possibilità di svitare e avvitare in 10" e senza attrezzatura tutta la pompa, Manta è l'unica azienda produttrice che permette di arrivare sul posto di lavoro con la soluzione acida e neutralizzante pronte ad un rapido uso.



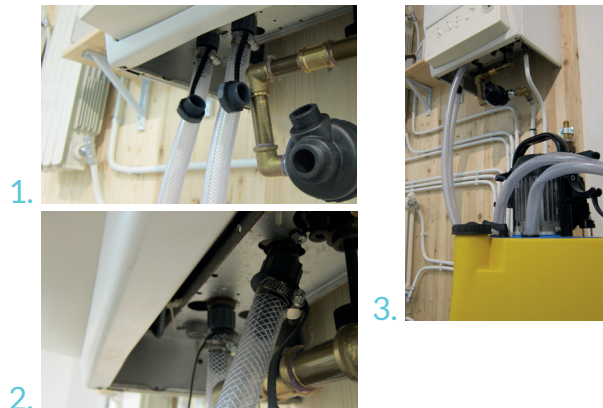
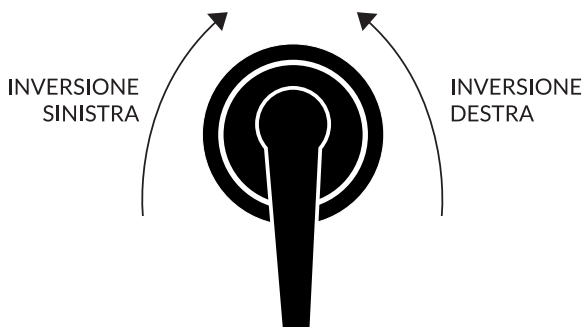
DI COSA NECESSITO PER L'INSTALLAZIONE

- Tubi flessibili per un più facile collegamento
- Nippli
- Raccordi
- Tipica attrezzatura dell'idraulico per collegamenti di vario tipo

INSTALLAZIONE CORRETTA

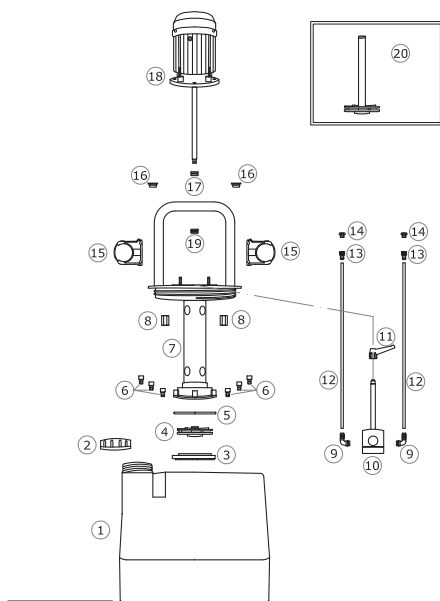
1. Controllare per prima cosa (se possibile) che all'interno dell'apparecchiatura da disincrostare vi sia un minimo di passaggio per la soluzione acida, altrimenti non si potrà operare.
 2. Scollegare l'uscita e l'ingresso dell'apparecchiatura da disincrostare, se possibile svuotarla dall'acqua al suo interno ed infine collegarsi alla pompa, tramite i tubi flessibili in dotazione.
 3. Togliere il tappo del serbatoio ed immettere acqua fredda in alimento, non superando la metà della capacità del contenitore (la temperatura durante le operazioni di pulizia non deve superare i 60 °C).
 4. Accendere la pompa premendo l'interruttore ed aggiungere lentamente il prodotto disincrostante fino a raggiungere la concentrazione desiderata.
- Questa operazione favorisce la corretta miscelazione del prodotto acido. Per le diluizioni da utilizzare e per i tempi di pulizia da rispettare, riferirsi all'etichetta dei relativi prodotti. Ad ogni modo, non superare le due ore in continuo di lavoro del motore: ogni due ore effettuare una pausa di almeno mezz'ora.
- ATTENZIONE:** nelle versioni dotate di valvo

la con Flusso Invertitore (FI) si può invertire il flusso della soluzione acida agendo sul comando esterno (valvola direzionale) allo scopo di ottenere un migliore risultato. Nel caso di forte produzione di schiuma, diluire maggiormente la soluzione acida e spegnere per breve tempo la pompa. Terminata l'operazione di disincrostazione, sostituire la soluzione acida all'interno della pompa con acqua pulita e neutralizzare l'elemento disincrostato.



1. Collegamento tubi in/out alla caldaia
2. Dettaglio collegamento tubi
3. Vista generale pompa correttamente installata

ESPLOSO E LISTA RICAMBI



- 1 - SERBATOIO
- 2 - TAPPO
- 3 - COPERCHIO GIRANTE
- 4 - GIRANTE
- 5 - O-RING 117,07x3,53 mm
- 6 - VITI PLASTICA M6 x 20 mm
- 7 - CORPO POMPA
- 8 - DADI PLASTICA
- 9 - PORTAGOMMA CURVO 8131 1/2"x20 mm
- 10 - DEVIATORE
- 11 - KIT LEVA VALVOLA DIREZIONALE
- 12 - TUBO RETINATO 19x26
- 13 - PORTAGOMMA 8120 3/4"x19
- 14 - TAPPO MASCHIO 8200 3/4"
- 15 - PORTATUBO D. 75 mm
- 16 - PASSACAVO FG 216
- 17 - PASSACAVO FG 028
- 18 - MOTORE
- 19 - GUARNIZIONE ANTI OLIO

CONTENUTO DELLA CONFEZIONE

- 1 busta raccordi
- 1 manuale d'istruzioni
- Tubazioni di collegamento: 2 tubi retinati da 2,5 m cadauno
- Pompa

MANUTENZIONE

Finita l'operazione di disincrostazione;

1. Evitare di lasciar funzionare l'apparecchiatura senza sorveglianza.
 2. Controllare che il pH sia compreso tra 6,5 e 9,5, per neutralizzare il liquido, sia quello presente nella pompa, sia quello all'interno dell'elemento da disincrostare, utilizzare se necessario un prodotto neutralizzante (es: Neutral liquid o Neutral powder).
 3. Spegnere la pompa e staccare per prima cosa il cavo di alimentazione.
 4. Attendere che la soluzione in circolo nell'apparecchiatura disincrostata ritorni nel serbatoio.
- NON LASCIARE IN ALCUN CASO ALL'INTERNO DEL SERBATOIO LA SOLUZIONE ACIDA:** i vapori potrebbero causare danni alla pompa stessa.

DESCRIZIONE OFFERTA

Pompa disincrostante, attacchi da 3/4" F, serbatoio 36 litri. Pompa dotata di valvola con Flusso Invertitore. Da utilizzare per la pulizia di caldaie murali, caldaie a basamento, scambiatori, macchine stampaggio plastica, bollitori, piccoli e medi impianti. Alimentazione 230 VAC.

CONFORMITÀ

Il prodotto in oggetto mod. Boss 36 FI è stato progettato e costruito in conformità alle seguenti direttive Europee (incluse tutte le applicabili modifiche):

Direttiva 2006/42/CE: Macchine

Direttiva 2014/35/UE: Bassa Tensione

Direttiva 2014/30/UE : Compatibilità Elettromagnetica

Direttiva 2011/65/CE: RoHS

Inoltre dichiara che il materiale elettrico di cui è composto il prodotto è conforme alle seguenti norme: CEI-EN 60034-1: Macchine elettriche rotanti. Parte 1: Caratteristiche nominali e di funzionamento.

ORIGINE DEL PRODOTTO

 Made in Italy

SP345_Boss 36 FI_20200713