

# EasyDos / EasyPhos

DOSATORE IDRODINAMICO PROPORZIONALE DI POLIFOSFATI



MANUALE D'USO

**MAN191.00**

**Data di emissione: 10/03/2022**

**Data di revisione: 29/05/2023**

# INDICE

1.0 Avvertenze generali e informazioni al destinatario .....	04
1.1 Dichiarazione CE di conformità .....	04
1.2 Avvertenze generali e informazioni al destinatario .....	04
1.3 Condizioni e limiti della garanzia .....	05
1.4 Avvertenze di sicurezza .....	06
2.0 Dati e caratteristiche tecniche.....	07
3.0 Installazione.....	08
4.0 Manutenzione.....	09
5.0 Il vostro contributo alla tutela dell'ambiente .....	10
5.1 Smaltimento dell'imballaggio.....	10
5.3 Smaltimento del prodotto e della cartuccia .....	10

# 1.0 AVVERTENZE GENERALI E INFORMAZIONI AL DESTINATARIO

## 1.1 Dichiarazione CE di conformità

**Manta Ecologica S.r.l.**

Viale Archimede n. 45 - 37059 - Santa Maria di Zevio (VR)  
Dati Fiscali: P.Iva: 00780420964 - Numero REA: MB - 1014132

### **DICHIARA**

Come previsto dal Decreto del Ministero della Salute del 7 Febbraio 2012 n.25, che il presente articolo (Easy Phos) è conforme a quanto stabilito dal D.M. 6 Aprile 2004, n.174 ed ai requisiti e normative di cui all'art. 3 lettere a), b), c), d) del suddetto D.M. 25/2012.

## 1.2 Avvertenze generali e informazioni al destinatario

Apparecchiatura ad uso domestico per il trattamento delle acque potabili.

«**Attenzione:** questa apparecchiatura necessita di una regolare manutenzione periodica al fine di garantire i requisiti di potabilità dell'acqua potabile trattata e il mantenimento dei miglioramenti come dichiarati dal produttore».

**Luogo:** Santa Maria di Zevio (VR)  
**Data:** 08/07/2021

**L'amministratore – Giordano Cavalli**



## 1.3 Condizioni e limiti della garanzia

### Condizioni:

Manta Ecologica S.r.l. garantisce le parti che compongono le apparecchiature che risultino difettose, purché il tagliando di garanzia venga compilato in tutte le sue parti ed accompagnato da un documento comprovante la data di acquisto (scontrino fiscale, bolla, fattura).

### Limiti:

La garanzia si limita alla fornitura o riparazione dei pezzi o materiali riconosciuti difettosi che devono essere resi in porto franco presso la sede del rivenditore. La garanzia non copre i danni derivanti da uso improprio nonché la normale usura di funzionamento.

**La garanzia decade se non vengono seguite le norme di uso, manutenzione e sicurezza indicate nel presente manuale.**

**PER VALIDARE LA GARANZIA BISOGNA  
REGISTRARE IL PRODOTTO SU  
[WWW.GARANZIAMANTA.IT](http://WWW.GARANZIAMANTA.IT)**



Viale Archimede n. 45, 37059 – S. Maria di Zevio – Verona  
tel. 045 8731511 fax 045 8731535

[www.mantaecologica.com](http://www.mantaecologica.com) - e-mail: [info@mantaecologica.com](mailto:info@mantaecologica.com)

## 1.4 Avvertenze di sicurezza

### **Leggere assolutamente le istruzioni d'uso:**

Rispettare scrupolosamente i limiti di impiego indicati. Non conservare né installare al gelo o in prossimità di fonti di calore eccessivo. Non utilizzare con liquidi al di fuori dell'acqua e con temperature maggiori di 40 °C. Conservare in un luogo asciutto. Proteggere il prodotto dall'umidità dell'aria.

Nel caso di pressioni superiori a 6 bar, installare un idoneo riduttore di pressione a monte del filtro composto.

Verificare prima dell'installazione del prodotto che l'impianto idraulico sia stato eseguito secondo le vigenti regole dell'arte.

### **Descrizione del prodotto:**

I dosatori della linea Easy sono apparecchiature costruite e realizzate per trattare l'acqua di impianti idrici (uso domestico ed industriale) con una quantità di sali minerali alimentari naturali per un dosaggio massimo di 5 ppm, al fine di ottenere una protezione anti calcare ed anti corrosiva.

Non vi è alcun rischio di sovra dosaggio, in quanto questo avviene in maniera proporzionale alla portata, rispettando i limiti imposti dal D.lgs. 31/2001 sulle acque destinate al consumo umano.

Questo trattamento di condizionamento chimico dell'acqua risponde a quanto previsto dal D.M. n. 37 del 22/01/2008, nonché dalla norma tecnica UNI-CTI 8065 per il trattamento delle acque degli impianti di riscaldamento e produzione di acqua calda sanitaria.

Il dosatore evita che i sali di calcio e magnesio presenti nell'acqua si depositino ed intasino in poco tempo, rubinetterie, tubazioni apparecchi domestici, serpentine di boiler, caldaie murali, ecc. e proteggere le installazioni dalla corrosione, creando un film protettivo all'interno delle tubazioni.

## 2.0 DATI E CARATTERISTICHE TECNICHE

ITA

### EasyDos

RACCORDI IN/OUT	IN 1/2" F - OUT 1/2" F
PRESSIONE MAX	6 bar
FILTRAZIONE	90 µm
PORTATA (ΔP 0,2 BAR)	2 m <sup>3</sup> /h
TEMPERATURA AMBIENTE	5 - 40 °C
USO	Potabile/Tecnico
MATERIALE	PA-PC-PE
AUTONOMIA	45 m <sup>3</sup> /Ricarica
BY-PASS TOTALE INTEGRATO	Si
DOSAGGIO INFERIORE AI	5 mg/L

DIMENSIONI

H: 185 mm  
L: 110 mm  
P: 140 mm



### EasyPhos

RACCORDI IN/OUT	IN 3/4" F OUT 3/4" F	IN 3/4" F OUT 3/4" F
PRESSIONE MAX	6 bar	6 bar
FILTRAZIONE	90 µm	90 µm
PORTATA (ΔP 0,2 BAR)	3 m <sup>3</sup> /h	3 m <sup>3</sup> /h
TEMPERATURA AMBIENTE	5 - 40 °C	5 - 40 °C
USO	Potabile/Tecnico	Potabile/Tecnico
MATERIALE	PA-PC-PE	PA-PC-PE
AUTONOMIA	130 m <sup>3</sup> /Ricarica	130 m <sup>3</sup> /Ricarica
BY-PASS TOTALE INTEGRATO	Si	Si
DOSAGGIO INFERIORE AI	5 mg/L	5 mg/L

DIMENSIONI

H: 295 mm  
L: 110 mm  
P: 140 mm

H: 320 mm  
L: 150 mm  
P: 160 mm



## 3.0 PRIMA INSTALLAZIONE

L'installazione del dosatore può essere effettuata:

- All'entrata dei raccordi idrici degli appartamenti; **EasyPhos**
- Dopo il contatore generale; **EasyPhos**
- A monte degli scambiatori (boiler, caldaie); **EasyDos**
- Prima della lavastoviglie e della lavatrice. **EasyPhos**

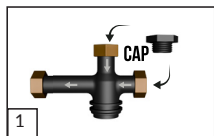
### IMPORTANTE

Il dosatore di polifosfati garantisce un'alta efficienza contro il calcare fino ad una durezza dell'acqua di circa 25-30 °F.

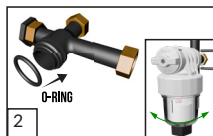
Si consiglia di installare un addolcitore in abbinamento al dosatore.

### ATTENZIONE!!!!

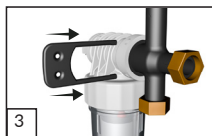
- Non usare canapa sui filetti.
- Durante il montaggio serrare a mano senza usare stringitubi.
- Durante la fase di ricambio filtro e/o dosatore, ripristinare dolcemente l'immissione dell'acqua per evitare pressioni elevate che potrebbero danneggiare l'apparecchiatura.



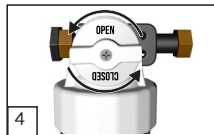
1 Seguire il senso di flusso dell'acqua delle frecce. Il raccordo più lungo va collegato direttamente sotto la caldaia. Avvitare il tappo di chiusura in dotazione su uno dei due raccordi non utilizzato a seconda dell'impianto.



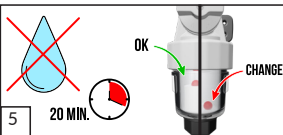
2 Posizionare l'O-Ring sul raccordo e collegare il corpo del dosatore Easy con una leggera rotazione.



3 Inserire il dosatore nel suo attacco con una leggera rotazione. Assicurarsi che la manopola sia su CLOSED. Bloccare il dosatore con la forcella.



4 Ruotare lentamente la manopola su OPEN



5 Attendere 20 minuti prima di utilizzare l'acqua  
Se sfera rossa in alto: Cartuccia in funzione  
Se sfera rossa sul fondo: Cartuccia da sostituire



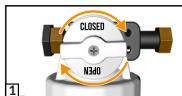
Installazione finita



## 4.0 MANUTENZIONE SOSTITUZIONE DELLA CARTUCCIA

La cartuccia di sali minerali dovrà essere sostituita quando è esaurita. Per evidenziarne l'esaurimento, la sfera rossa si posizionerà sul fondo.

1. Posizionare la manopola su CLOSED.
2. Svitare il vaso.
3. Togliere la cartuccia vecchia ed inserire la nuova.
4. Avvitare il vaso a mano fino ad avere una leggera resistenza, non è necessario stringere con forza.
5. Ruotare lentamente la manopola su OPEN.
6. Attendere 20 minuti prima di utilizzare l'acqua.



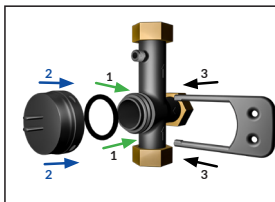
**N.B.: Ad ogni smontaggio mantenere gli O-Ring LUBRIFICATI con grasso silicico.**

La procedura vale sia per il modello EasyDos che per il modello EasyPhos.

## 4.1 Uso del tappo di emergenza

In caso di problemi sul dosatore per consentire l'uso dell'acqua calda sanitaria, utilizzare il tappo di emergenza in dotazione.

1. Chiudere l'acqua a monte dell'apparecchiatura.
2. Togliere il dosatore sganciando la forcina.
3. Posizionare l'O-Ring sul raccordo.
4. Installare il tappo di emergenza aiutandosi con una piccola rotazione.
5. Riaprire l'acqua.



Come installare il tappo di emergenza



Tappo di emergenza non in uso

## 5.0 IL VOSTRO CONTRIBUTO ALLA TUTELA DELL'AMBIENTE

### 5.1 Smaltimento dell'imballaggio

L'imballaggio impedisce che il prodotto subisca dei danni durante il trasporto. I materiali utilizzati per l'imballaggio sono stati selezionati secondo criteri di rispetto dell'ambiente e di facilità nello smaltimento e sono quindi riciclabili. Il reintegro dell'imballaggio nel circuito dei materiali consente di risparmiare materie prime e riduce il volume degli scarti.

### 5.2 Smaltimento del prodotto e della cartuccia

L'utente dovrà conferire l'apparecchiatura giunta a fine vita agli idonei cassonetti dedicati alla raccolta differenziata dei rifiuti.

La cartuccia è considerata come **rifiuto secco non riciclabile**, mentre la testata è possibile conferirla all'interno del materiale plastico.

L'adeguata raccolta differenziata, il trattamento e lo smaltimento ambientalmente compatibile contribuiscono a evitare possibili effetti negativi sull'ambiente e sulla salute, favorendo il riciclo dei materiali di cui è composta l'apparecchiatura.



*Lo smaltimento abusivo del prodotto da parte dell'utente comporta l'applicazione di sanzioni amministrative previste dalle normative vigenti.*





**Manta Ecologica S.r.l.**  
Viale Archimede, 45 - 37059 Zevio (VR) - Italy  
Tel. +39 0458731511 - e-mail: [info@mantaecologica.com](mailto:info@mantaecologica.com)  
[www.mantaecologica.com](http://www.mantaecologica.com)