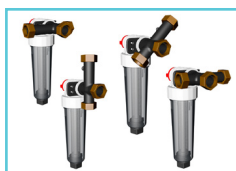


★ PCT
INTERNATIONAL
PATENT ★

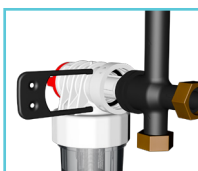
BREVETTATO
PATENTED



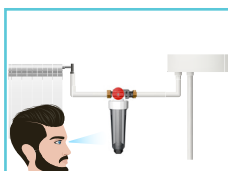
TAPPO DI EMERGENZA



Attacco ruotabile liberamente a 360°



Aggancio e sgancio rapido



Controllo continuo dell'impianto

EasyMag maxi FILTRO DEFANGATORE MAGNETICO

Il filtro defangatore magnetico EasyMag maxi rimuove rapidamente tutti i detriti magnetici e non magnetici circolanti, migliora l'efficienza energetica e allunga la vita della caldaia e dell'impianto di riscaldamento centralizzato

3/4" COD: 400202002

1" COD: 400202010

CARATTERISTICHE

EasyMag maxi è la soluzione ottimale per rimuovere rapidamente tutte le impurità presenti all'interno dell'impianto di riscaldamento, sia di natura magnetica sia non magnetica che si formano per effetto della corrosione durante il normale funzionamento dell'impianto.

Grazie all'attacco a 3 vie liberamente ruotabile a 360° EasyMag maxi può essere installato, dove gli spazi di installazione sono molto ristretti e gli altri defangatori non possono essere collegati.

Mediante un percorso obbligato, il fluido è costretto ad attraversare molteplici zone che ne alterano il moto e ne filtrano il contenuto.

L'improvvisa variazione di sezione rallenta il fluido e le particelle in esso sospese, consentendo alla rete magnetica e al magnete all'interno di essa di attrarre tutte le impurità ferrose e non ferrose.

BENEFICI

- Riduce la corrosione
- Trattiene impurità e residui di materie ferrose e non ferrose nell'acqua dell'impianto di riscaldamento
- Allunga la vita della caldaia e del circolatore
- Può essere utilizzato come caricamento additivo
- Installazione e manutenzione rapida e semplice
- Facile da pulire

DATI TECNICI

| RACCORDI 3 VIE IN/OUT | IN 3/4" F - OUT 3/4" F | IN 1" F - OUT 1" F |
|-----------------------|------------------------|--------------------|
| PRESSIONE MAX | 3 bar | 3 bar |
| FILTRAZIONE | 800 µm | 800 µm |
| PORTATA | 3,5 m³/h | 3,5 m³/h |
| TEMPERATURA | 0-90° C | 0-90° C |
| BY-PASS INTEGRATO | SI | SI |
| DIMENSIONI | H: 295 mm | H: 325 mm |
| | L: 110 mm | L: 170 mm |
| | P: 140 mm | P: 170 mm |

SPECIFICHE IMBALLAGGIO

| | | |
|-------------------------|-----------------------|-----------------------|
| CONFEZIONI PER CARTONE | 6 | 6 |
| CARTONI PER EPAL PALLET | 56 | 64 |
| PEZZI PER EPAL PALLET | 336 | 384 |
| DIMENSIONI SCATOLA | L: 130 mm P: 97 mm | L: 130 mm P: 97 mm |
| | H: 259 mm | H: 259 mm |
| DIMENSIONI CARTONE | L: 305 P: 270 | L: 305 P: 270 |
| | H: 270 mm | H: 270 mm |
| DIMENSIONI EPAL PALLET | L: 120 P: 80 H: 204cm | L: 120 P: 80 H: 231cm |
| PESO SCATOLA | 650 g | 650 g |
| PESO CARTONE | 4180 g | 4180 g |
| PESO EPAL PALLET | 259.08 Kg | 292.52 Kg |
| CODICE DOGANALE | 8505.19.90 | 8505.19.90 |
| BARCODE | 8050616511461 | 8050616511461 |

VANTAGGI

- **RETE BREVETTATA:**
Trattiene più residui fin dall'inizio.
- Facile da pulire
- Vaso trasparente per ispezione visiva
- Attacco ruotabile liberamente su 360° e non fisso o con movimenti di 90°
- Niente viti e controdadi per attaccare/sganciare il corpo dosatore in 5 secondi, grazie al sistema EasyFit
- Facile montaggio su qualsiasi impianto, grazie al raccordo universale brevettato a 3 vie (2 ingressi, 1 uscita)
- Aggancio diretto all'impianto di riscaldamento senza raccordi, manicotti o nippli

APPLICAZIONE ED USO

EasyMag maxi offre una soluzione pratica ed efficace in qualsiasi circuito di riscaldamento domestico/civile di piccole-medie dimensioni situato in spazi ridotti che impediscono l'installazione di un normale defangatore.

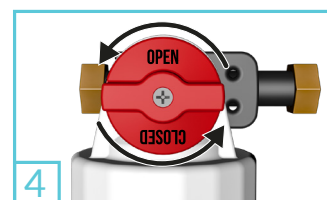
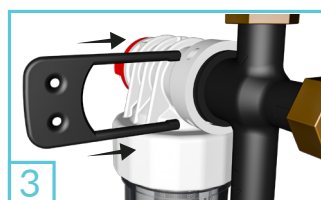
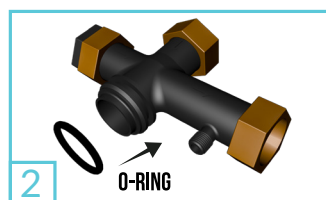
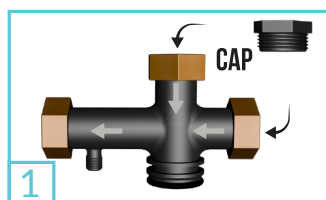
Grazie agli accorgimenti progettuali, EasyMag maxi può essere installato indistintamente con corpo porta-cartuccia/ magnete rivolto frontalmente oppure verso il basso.

DI COSA NECESSITO PER L'INSTALLAZIONE

Tipica attrezzatura dell'idraulico per collegamenti di vario tipo.

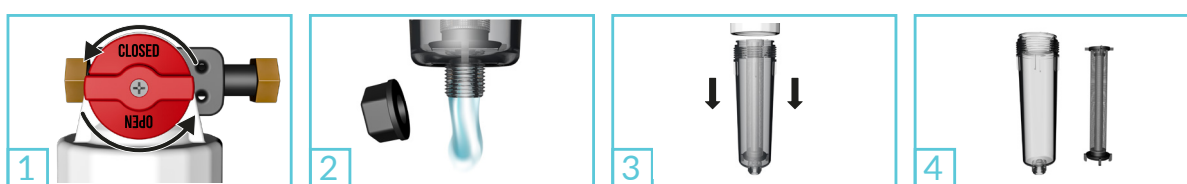
INSTALLAZIONE CORRETTA

1. Adattare il raccordo all'installazione, chiudendo l'entrata non utilizzata, seguendo le frecce per il flusso dell'acqua
2. Introdurre il raccordo a 3 vie e posizionare l'O-ring sul raccordo poi collegare il corpo dell'EasyMag maxi con una piccola rotazione
3. Inserire la forcilla per agganciare il raccordo al corpo del defangatore
4. Ruotare lentamente la manopola su OPEN
5. Mettere in funzione l'impianto di riscaldamento alla temperatura operativa
6. Verificare l'integrità dell'installazione



MANUTENZIONE

1. Posizionare la manopola su CLOSED
2. Svitare il tappo sotto al vaso e far uscire l'acqua al suo interno
3. Svitare e rimuovere il vaso dalla testa del defangatore
4. Rimuovere il magnete con la cartuccia dal vaso
5. Rimuovere la rete magnetica dal magnete e risciacquarla con acqua
Pulire l'interno del vaso da eventuali residui
6. Pulire il magnete con un panno
7. Rimontare il magnete e la rete magnetica sul supporto e posizionare il tutto all'interno del vaso avendolo riempito preventivamente di acqua o chimico specifico.
8. Centrare la rete nell'apposito alloggiamento della testata, avvitare il vaso a mano fino ad avere una leggera resistenza, non è necessario stringere con forza
9. Posizionare la manopola su OPEN



CONTENUTO DELLA CONFEZIONE

- Defangatore completo EasyMag maxi composto da 2 pezzi, il vaso e la testa
- Raccordo a 3 vie
- Tappo di emergenza *
- Tappo terza via
- Rete e magnete

* Da usare nel caso in cui per qualsiasi motivo si dovesse disinstallare il defangatore. L'esclusivo tappo di emergenza permette di continuare ad usare l'acqua su tutto l'impianto senza bisogno dell'intervento di un installatore.

DESCRIZIONE OFFERTA

Il filtro EasyMag maxi rimuove rapidamente sia residui magnetici sia non magnetici, migliora l'efficienza energetica e prolunga la durata della caldaia e dell'impianto di riscaldamento centralizzato. Facilità di installazione e pulizia, con accesso facilitato per il dosaggio di condizionanti chimici. Nucleo magnetico (rete magnetizzata + magnete) brevettato per la rimozione di ossidi di ferro, magnetite e altri detriti. Installazione in linea con raccordo a 3 vie orientabile a 360°.

CONFORMITÀ

Risponde a quanto previsto dalla norma UNI 8065 riguardante gli impianti termici ad uso civile e alla norma UNI 9182 riguardante la progettazione, l'installazione ed il collaudo degli impianti di alimentazione e distribuzione di acqua fredda e calda.

PRODOTTI SIMILI



EasyMag mini
COD.: 400201001

ORIGINE DEL PRODOTTO

 Made in Italy

SP450.01

Data di emissione: 15/03/2022

Data di revisione: 20/12/2022